

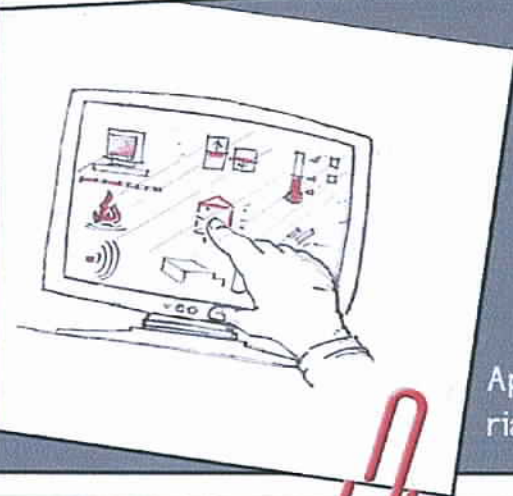
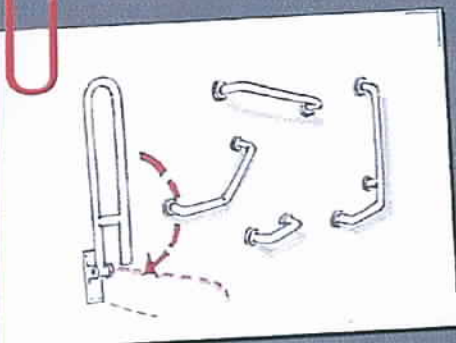
SERVIZIO DI INFORMAZIONE E SUPPORTO SULLE BARRIERE ARCHITETTONICHE E SULL'ACCESSIBILITÀ DEGLI AMBIENTI DI VITA DI PERSONE DISABILI E ANZIANI

ELENCO DELLE MACROATTIVITÀ

1. Servizio di orientamento alle famiglie:
 - § raccolta delle esigenze concrete
 - § allestimento sala colloqui individuali e incontri formativi
 - § allestimento Centro di documentazione tematico aperto alla consultazione
2. Realizzazione di incontri formativi.
3. Allestimento di zone attrezzate con ausili specifici installati per visione e prove d'uso in situazione.
Gli ausili riguarderanno fondamentalmente i locali bagno e cucina.



Abbatti Barriere



Si rivolge alle persone in difficoltà, ai loro familiari e ai caregiver per favorire il reinserimento a domicilio:

1. rispondendo a quesiti e dubbi su barriere e accessibilità
2. fornendo informazioni aggiornate
3. fornendo indicazioni operative allo scopo di migliorare i livelli di autonomia, partecipazione e qualità di vita.

Approccio multidisciplinare:
riabilitativo, architettonico, impiantistico.

AUTORI:

Massimo Guerreschi - Marco Fassina
Valerio Martocchi - Giuditta Marchetti